

第 36 组

驻车制动器

目 录

检修规格 . . . . .	36-2	驻车制动器拉索 . . . . .	36-5
		拆卸与安装 . . . . .	36-5
车上检修 . . . . .	36-2		
驻车制动杆 . . . . .	36-3	驻车制动器衬块和鼓 . . . . .	36-6
拆卸与安装 . . . . .	36-3	拆卸与安装 . . . . .	36-6
		检查 . . . . .	36-6

检修规格

M1361000301318

项目	标准值	限值
驻车制动杆行程（控制动力约为 200 N）	3 - 5 个槽口	-
制动衬块厚度 mm	2.8	1.0
制动鼓内径 mm	168.0	169.0

车上检修

M1361000800150

- 下述车上检修，按照与 2010 年款欧蓝德 劲界相同的步骤操作。
- 驻车制动杆行程的检查和调整
  - 驻车制动开关的检查
  - 驻车制动器衬块安装步骤

## 驻车制动杆

### 拆卸与安装

M1361001301117

#### ⚠ 注意

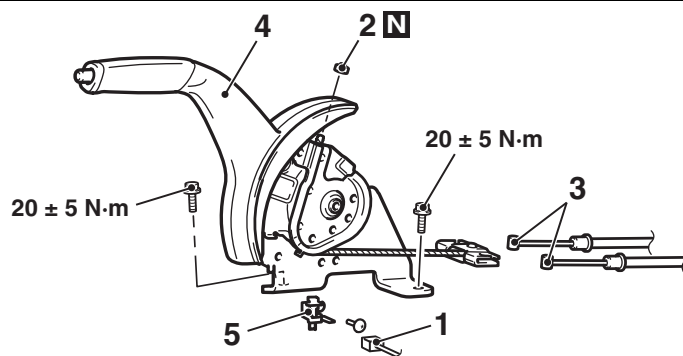
不要向开关和开关安装剖面上涂抹润滑脂或润滑剂，以避免开关发生故障。此外，不要使用表面带有润滑脂的手套。

#### 拆卸前操作

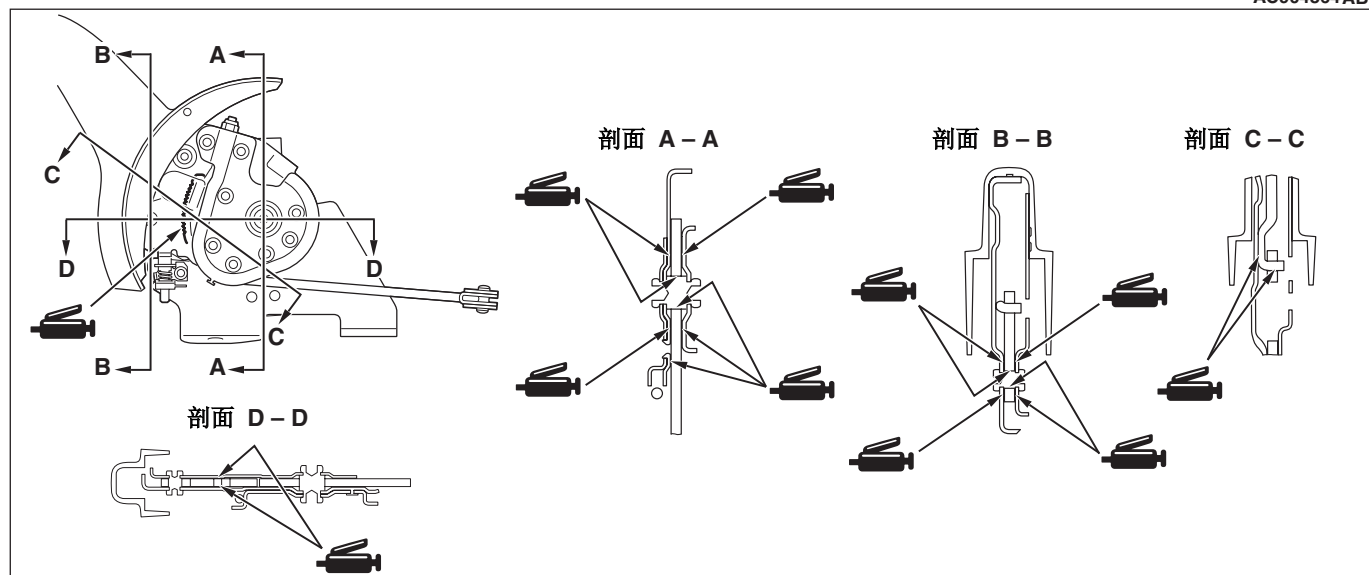
后地板控制台总成（参阅第 52A 组 - 后地板控制台 P.52A-10）。

#### 安装后操作

- 驻车制动杆行程的检查（参阅 P.36-2）。
- 后地板控制台总成的安装（参阅第 52A 组 - 后地板控制台 P.52A-10）。



AC904864 AB



#### 拆卸步骤

2. 松开驻车制动杆。
1. 驻车制动开关插接器的连接
2. 调整螺母

#### 拆卸步骤 (续)

- >>A<<
3. 驻车制动器后电缆总成的连接
  4. 驻车制动杆总成
  5. 驻车制动开关

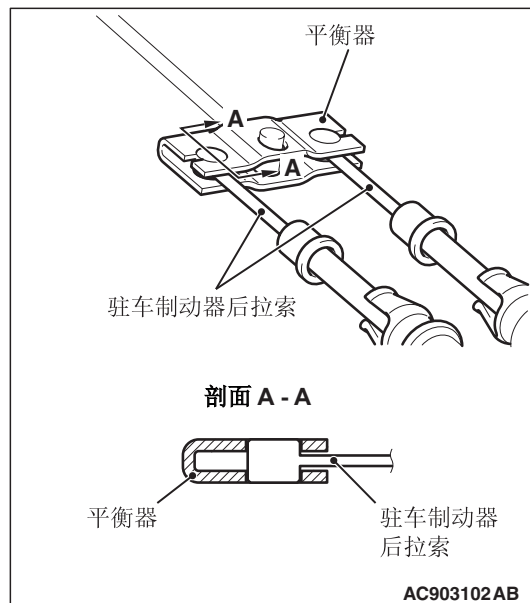
## 安装辅助要点

如图所示，连接驻车制动器后拉索至均衡器。

## &gt;&gt;A&lt;&lt; 驻车制动器后拉索的安装

**⚠ 注意**

检查均衡器和驻车制动器后拉索是否连接正确。如果驻车制动器装配有连接不当的均衡器和驻车制动器后拉索，均衡器可能会被损坏。



## 驻车制动器拉索

### 拆卸与安装

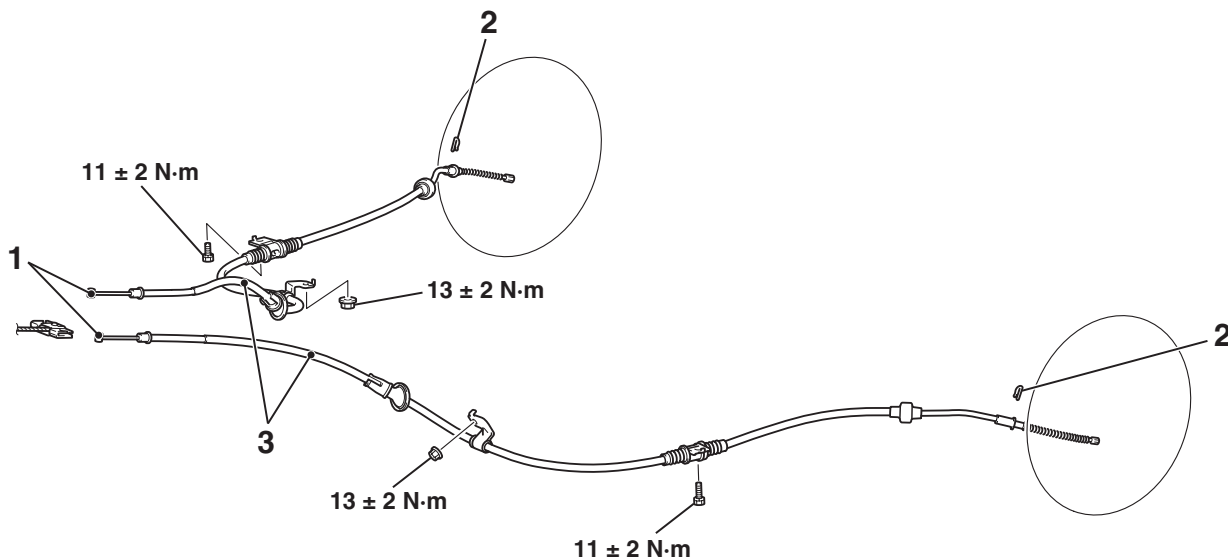
M1361001901926

#### 拆卸前操作

- 后地板控制台总成的拆卸（参阅第 52A 组 - 后地板控制台总成 P.52A-10）。
- 后排座椅总成的拆卸（参阅第 52A 组 - 后排座椅总成 P.52A-37）。
- 蹄片和衬块总成的拆卸（参阅 P.36-6）。

#### 安装后操作

- 蹄片和衬块总成的安装（参阅 P.36-6）。
- 后排座椅总成的安装（参阅第 52A 组 - 后排座椅总成 P.52A-37）。
- 驻车制动杆行程的检查和调整（参阅 P.36-2）。
- 后地板控制台总成的安装（参阅第 52A 组 - 后地板控制台总成 P.52A-10）。
- 驻车制动器衬块的安装步骤（参阅 P.36-2）。



AC801670AC

#### 拆卸步骤

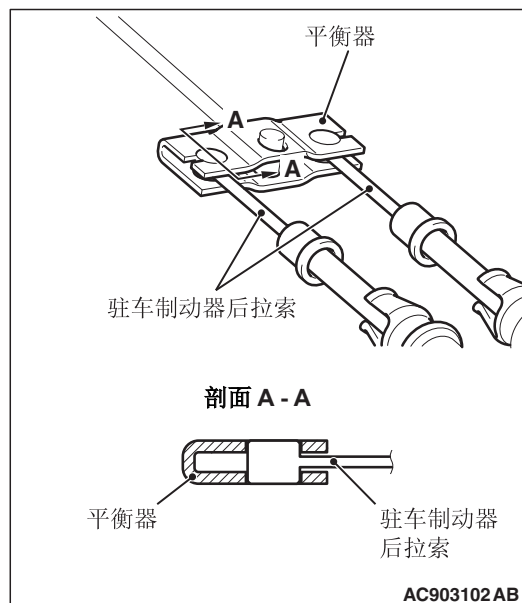
- 2 松开驻车制动杆。  
2 松开调整螺母。
- >>A<< 1. 驻车制动器后拉索的连接  
2. 卡夹  
3. 驻车制动器后拉索

#### 安装辅助要点

#### >>A<< 驻车制动器后拉索的安装

#### ⚠ 注意

检查均衡器和驻车制动器后拉索是否连接正确。如果驻车制动器装配有连接不当的均衡器和驻车制动器后拉索，均衡器可能会被损坏。



AC903102AB

如图所示，连接驻车制动器后拉索至均衡器。

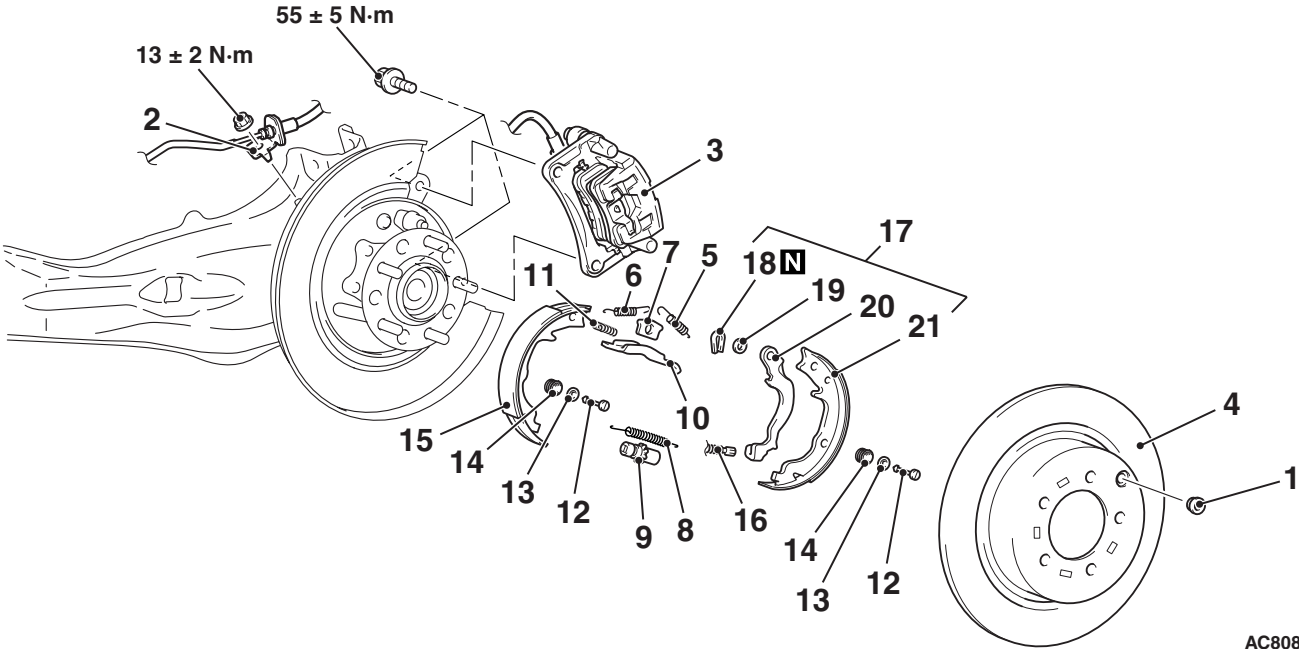
驻车制动器衬块和鼓

拆卸与安装

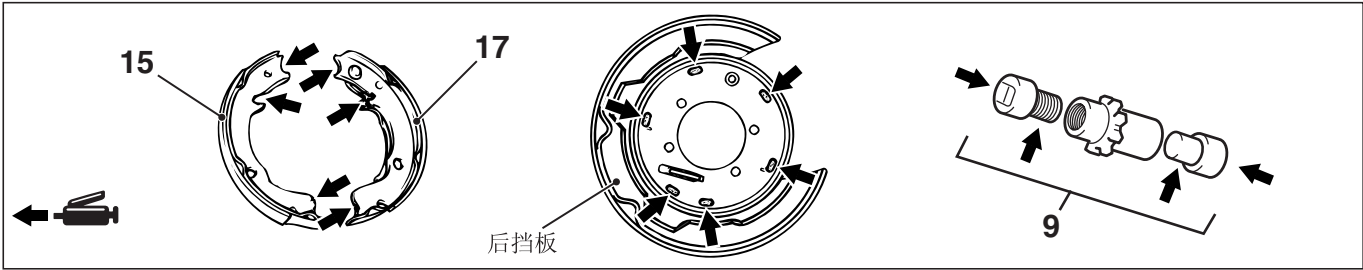
M1361002501352

安装后操作

- 驻车制动杆行程的调整（参阅 P.36-2）。
- 驻车制动器衬块的安装步骤（参阅 P.36-2）。



AC808933AB



拆卸步骤

- <<A>>
2. 松开驻车制动杆。
  1. 旋塞
  2. 制动软管支架的连接
  3. 后制动钳总成
  4. 后轮制动盘
  5. 蹄片锚弹簧
  6. 蹄片锚弹簧
  7. 蹄片导板
  8. 调整车轮弹簧
  9. 调节器总成
  10. 滑柱
  11. 滑柱蹄片弹簧
  12. 用蹄片踩下销
  13. 用蹄片踩下杯
  14. 用蹄片踩下弹簧
  15. 蹄片和衬块总成
  16. 驻车制动器后拉索的连接
  17. 蹄片和杆总成
  18. 保持架

拆卸步骤 (续)

- >>A<<
19. 波形垫圈
  20. 驻车杆
  21. 蹄片和衬块总成

拆卸辅助要点

对于拆卸要点，按照与 2010 年款欧蓝德 劲界相同的步骤操作。

安装辅助要点

对于安装辅助要点，按照与 2010 年款欧蓝德 劲界相同的维修步骤操作。

检查

下列检查和 2010 年款欧蓝德 劲界相同。

- 制动衬块厚度的检查
- 检查制动鼓内径

M1361002600754